

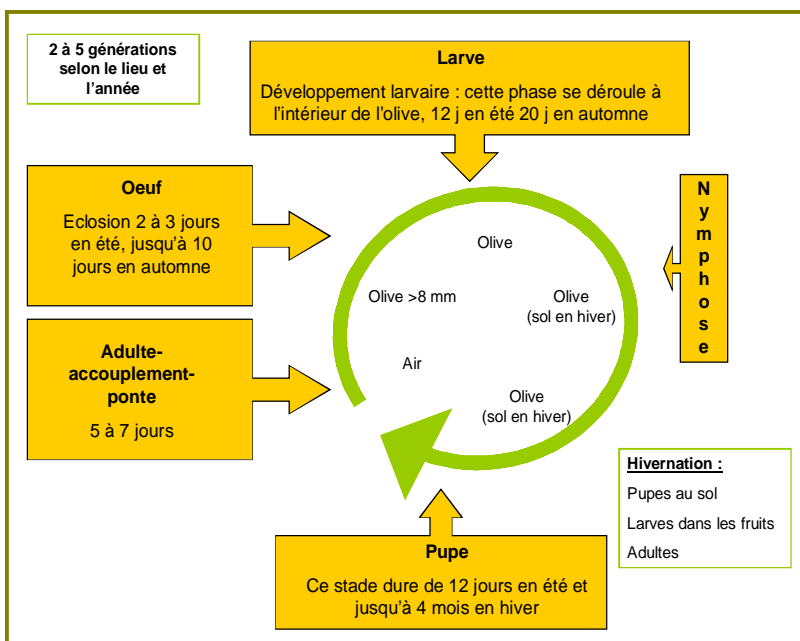
LA SURVEILLANCE DE LA MOUCHE

Vous trouverez dans ce bulletin la stratégie de lutte contre la mouche, partant de la biologie de la mouche jusqu'en dernier ressort, l'emploi d'insecticides. Ce bulletin reprendra les différents modes d'action des insecticides utilisables contre la mouche de l'olive : base indispensables pour traiter au bon moment. On remet en cause parfois l'efficacité à l'insecticide, alors qu'il peut s'agir d'un positionnement non maîtrisé du traitement. Vous trouverez dans ce bulletin le fonctionnement du réseau de surveillance de la mouche mis en place en 2012 par le CIVAM Oléicole des Bouches du Rhône en partenariat avec l'AFIDOL et des moulins, grâce à l'appui d'oléiculteurs bénévoles.



Stratégie de lutte contre la mouche

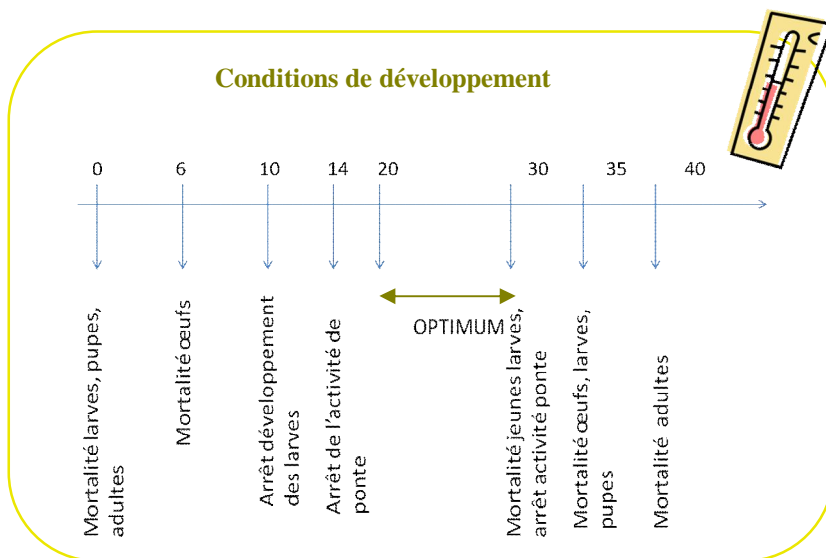
Lutter efficacement contre la mouche nécessite en premier lieu de comprendre la façon dont elle se développe : plusieurs vols vont se succéder, (voire se superposer en fin de saison), au cours desquels vont se succéder les différents stades de développement de l'insecte. Les durées de ces différents stades seront utiles lorsque l'on choisira une matière active : un insecticide préventif aduicide n'est actif que contre les mouches, et n'a plus aucune efficacité lorsque les adultes ont pondu : il faut le pulvériser dans les 5 à 7 jours suivants le début du vol. Passé ce délai, il faut utiliser un larvicide.



www.oleiculteurs13.net

Les site des oléiculteurs amateurs des Bouches du Rhône : des infos sur l'olivier, sur les traitements, la fertilisation, etc ...

Nouveau : réseau de surveillance de la mouche de l'olive, alerte de traitements.



Lutter efficacement contre la mouche repose sur deux stratégies possibles : la première consiste à se prémunir des attaques de mouches dès que l'olivier est au stade réceptif des dégâts de ponte (quand l'olive mesure au moins 8 mm). L'oléiculteur pourra alors pulvériser un produit à base d'argile sur ses oliviers qui aura pour effet d'agir comme un camouflage. (cf encart : zoom sur Sokalciarbo WP). Il pourra aussi mettre en place des pièges dans sa parcelle pour suivre l'évolution de la mouche et intervenir avec un insecticide préventif dès le début du vol : les insecticides préventifs adulticides sont : Spinosad, Lambda-Cyhalothrine, et Deltaméthrine. Pour que ces traitements actifs uniquement contre les adultes soient efficaces, il faut qu'ils soient positionnés dans les 3 jours suivants la première capture dans les pièges. Passé ce délai, il

faudrait intervenir avec un insecticide curatif actif contre les œufs et les larves : Diméthoate (75 cl / 100 litres d'eau) ou Thiachlopride (25 cl / 100 litres d'eau).

Zoom sur ... Sokalciarbo WP

La société AgriSynergie vient d'obtenir l'homologation pour le Sokalciarbo WP, produit issu de la kaolinite et qui après pulvérisation sur les oliviers crée une barrière minérale qui perturbe le cycle de la mouche de plusieurs façons : par une confusion visuelle : la mouche a du mal à repérer l'olivier « blanchi » par l'argile ; d'autre part, les aspérités que créent les particules de Sokalciarbo WP sur le végétal entravent la circulation de la mouche sur l'olivier.

Préconisations : pendant la préparation de la bouillie et pendant tout le traitement, il faut maintenir une agitation dans la cuve pour éviter tout dépôt du produit.

La première application doit se faire sur la base de 2 x 25kg /ha (en croisant les passages ; les applications suivantes se feront sur la base de 30 kg/ha. Le déclenchement du renouvellement du traitement se fera quand les arbres ne sont plus complètement recouverts (pousse végétale, pluie, etc ...).

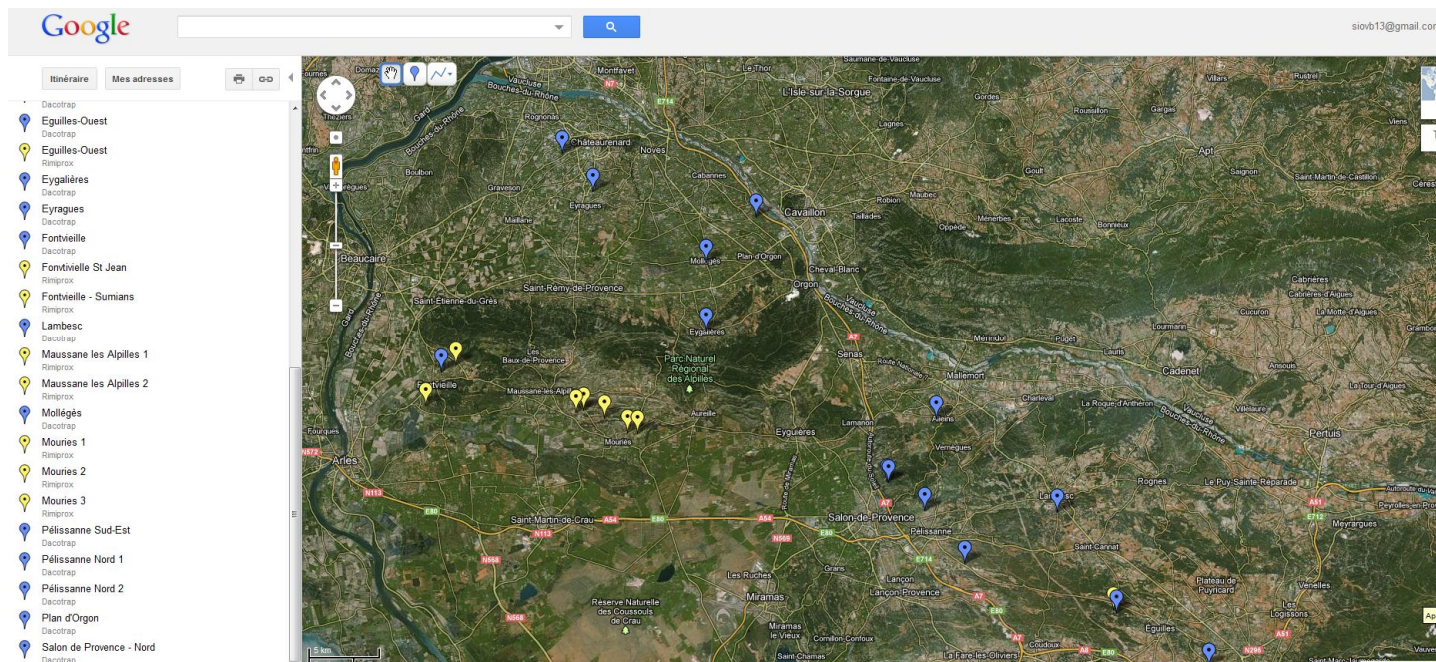
La stratégie de traitement est bien entendu différente d'un traitement insecticide classique, puisqu'on doit assurer une couverture totale permanente à l'argile.

Plus d'info <http://agrisynergie.com/files/2012/05/Etiquette-SAC-SOKALCIARBO-mai-2012-dos.pdf>

Pour suivre l'évolution des vols de mouches, vous pouvez :

- soit positionner un piège dans vos oliviers et le relever 2 fois par semaine : ce piège utilisera un attractif sexuel (phéromone) ou alimentaire. Pour faire un piège alimentaire, mettez 50 gr de sulfate d'ammoniaque dans 1 litre d'eau et versez cette solution dans un piège à guêpe que vous accrochez à un olivier « attractif » : face sud-ouest d'une variété précoce à gros fruits.

- Soit vous connecter à www.oleiculteurs13.net pour suivre les vols de mouches du réseau (cf carte implantation des pièges page 3)



Implantation des pièges du réseau du CIVAM des Bouches du Rhône : près de 30 pièges à phéromones sont disposés aux endroits stratégiques du département. 2 fois par semaine, les producteurs nous informeront du nombre de captures. **Pour y accéder : http://www.oleiculteurs13.net/la_mouche_de_l_olive.ws (rubrique surveillance mouche 2012 de la page « l'olivier en ce moment »)**

Les relevés de captures seront renseignés sur notre site deux fois par semaine, ce qui vous permettra de connaître l'évolution des vols sur des parcelles proches de vos oliviers., ainsi que bien sûr, la stratégie de lutte appropriée.

Synthèse des méthodes de lutte contre la mouche

	Cible	Date application	Efficacité	Matières actives- Prod. commerciaux	Pulvérisation dose	Nbre trait max par an/ DAR *
Traitements préventifs	Adultes	Dès les 1ères captures	7 à 10 jours	Spinosad <i>Syneis Appat</i>	Localisé 1,2 l/ha	4 traitements / 7 jours
				Deltaméthrine <i>Décis J</i>	Totale 4ml 5l d'eau	3 traitements / 15 jours
				L.Cyhalothrine <i>Karaté</i>	Totale 13 ml / hl	2 traitements / 7 jours
	Barrière physique	Juin à récolte	30 jours ou 40 mm de pluie	Argiles <i>Sokalciarbo WP</i>	Totale 50 kg / ha et 30 kg / ha	
Traitements curatifs	larves	7 à 10 j après les 1ères captures	15 jours	Diméthoate <i>Rogor</i>	Totale 0,075 l / hl	2 traitements / 28 jours
		ou dépassement du seuil de piqûres		Thiaclopride <i>Calypso</i>	Totale 25 ml / hl	2 traitements / 14 jours